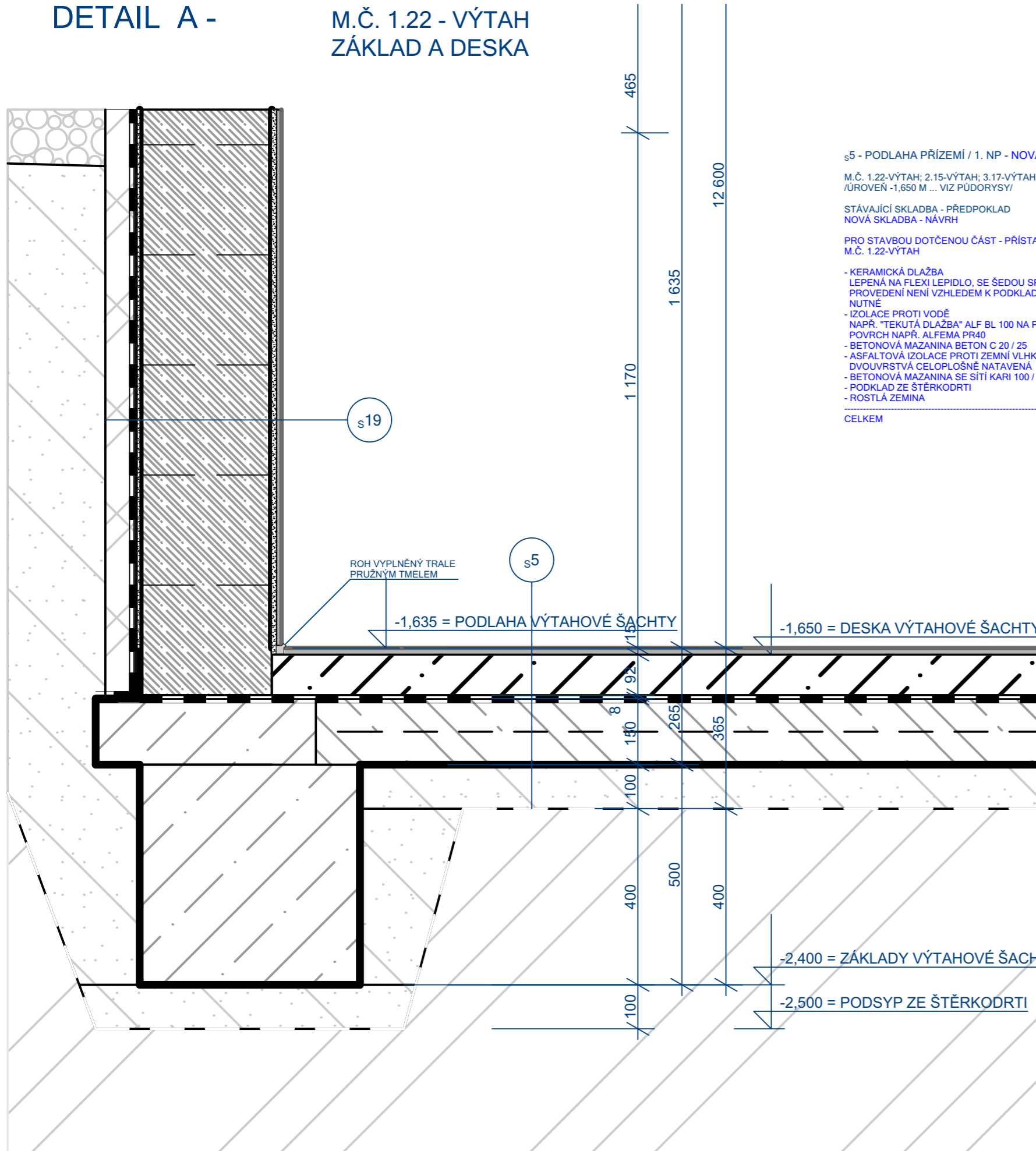


# DETAIL A -

## M.Č. 1.22 - VÝTAH ZÁKLAD A DESKA



### s5 - PODLAHA PŘÍZEMÍ / 1. NP - NOVÁ SKLADBA

M.Č. 1.22-VÝTAH; 2.15-VÝTAH; 3.17-VÝTAH; 4.15-VÝTAH  
/ÚROVEŇ -1,650 M ... VIZ PŮDORYSY/

STÁVAJÍCÍ SKLADBA - PŘEDPOKLAD  
NOVÁ SKLADBA - NÁVRH

PRO STAVBOU DOTČENOU ČÁST - PŘÍSTAVBA VÝTAHOVÉ ŠACHTY  
M.Č. 1.22-VÝTAH

- KERAMICKÁ DLAŽBA LEPENÁ NA FLEXI LEPIDLO, SE ŠEDOU SPÁROU FLEXI PROVEDENÍ NENÍ VZHLEDKEM K PODKLADU NEZBYTNĚ NUTNÉ	15 MM
- IZOLACE PROTI VODĚ NAPŘ. "TEKUTÁ DLAŽBA" ALF BL 100 NA PENETROVANÝ POVRCH NAPŘ. ALFEMA PR40	7 MM
- BETONOVÁ MAZANINA BETON C 20 / 25	85 MM
- ASFALTOVÁ IZOLACE PROTI ZEMNÍ VLHKOSTI DVOUVRSTVÁ CELOPLOŠNĚ NATAVENÁ	8 MM
- BETONOVÁ MAZANINA SE SÍTI KARI 100 / 100 / 6 MM	150 MM
- PODKLAD ZE ŠTĚRKODRTI	100 MM
- ROSTLÁ ZEMINA	
<b>CELKEM</b>	<b>365 MM</b>

### s19 - OBVODOVÁ STĚNA ZÁKLADŮ PŘÍZEMÍ / 1. NP - NOVÁ SKLADBA

SEVERNÍ PŘÍSTAVBA VÝTAHOVÉ ŠACHTY V ÚROVNI NAD -0,030 M  
T.J. NAD "UT"

NOVÁ SKLADBA - NÁVRH

- KAMENNÝ / KERAMICKÝ FASÁDNÍ OBKLAD LEPENÝ NA FLEXI LEPIDLO, SE ŠEDOU SPÁROU FLEXI	15 MM
- ADHEZNÍ MŮSTEK	3 MM
- ASFALTOVÁ IZOLACE PROTI ZEMNÍ VLHKOSTI NA PODKLAD S DVOJNÁSOBNÝM PENETRAČNÍM NÁTĚREM NAPŘ. PENETRAL ALP, NATAVENÍ PÁSŮ VE DVOU VRSTVÁCH MODIFIKOVANÉ ASF. PÁSY S AI VLOŽKOU NAPŘ. GLASTEK AL 40 MINERAL, NAPOJENÉ NA VODOROVNOU IZOLACI	8 MM
- VENKOVNÍ VÁPENOCEMENTOVÁ OMÍTKA HLADKÁ	5 MM
- BETONOVÝ ZÁKLAD DO V. CCA 350 MM NAD "UT" ZÁKLADOVÝ PAS Z BETONU C20/25 S DRTÍ, NAPŘ. ZTRACENÉ BEDNĚNÍ KB ZB 30 300 x 500 x 250 MM NEBO BEST ZTRACENÉ BEDNĚNÍ 30 300 x 500 x 250 MM, VÝPLŇ BETON C 25/30 A OCELOVÁ VÝZTUŽ VODOROVNĚ V KAŽDÉ SPÁŘE A' 2 KS R10 A SVISLE A' 4 KS R10 DO KAŽDÉ Z TVÁRNIC	300 MM
- VNITRNÍ VÁPENOCEMENTOVÁ OMÍTKA HLADKÁ	10 MM
- KERAMICKÝ OBKLAD LEPENÝ NA FLEXI LEPIDLO, SE ŠEDOU SPÁROU FLEXI	12 MM
<b>CELKEM</b>	<b>350 MM</b>

### s19 - OBVODOVÁ STĚNA ZÁKLADŮ PŘÍZEMÍ / 1. NP - NOVÁ SKLADBA

SEVERNÍ PŘÍSTAVBA VÝTAHOVÉ ŠACHTY V ÚROVNI POD -0,030 M  
T.J. POD "UT"

NOVÁ SKLADBA - NÁVRH

- GEOTEXILIE 400 G/M2	
- HUTNĚNÝ OBSYP ZE ŠTĚRKODRTI FRAKCE 16/32 MM	65 MM
- KRYCÍ OBEZDÍVKA Z CIHEL PLNÝCH NA MC	8 MM
- ASFALTOVÁ IZOLACE PROTI ZEMNÍ VLHKOSTI NA PODKLAD S DVOJNÁSOBNÝM PENETRAČNÍM NÁTĚREM NAPŘ. PENETRAL ALP, NATAVENÍ PÁSŮ VE DVOU VRSTVÁCH MODIFIKOVANÉ ASF. PÁSY S AI VLOŽKOU NAPŘ. GLASTEK AL 40 MINERAL, NAPOJENÉ NA VODOROVNOU IZOLACI	8 MM
- VENKOVNÍ VÁPENOCEMENTOVÁ OMÍTKA HLADKÁ	5 MM
- BETONOVÝ ZÁKLAD DO V. CCA 350 MM NAD "UT" ZÁKLADOVÝ PAS Z BETONU C20/25 S DRTÍ, NAPŘ. ZTRACENÉ BEDNĚNÍ KB ZB 30 300 x 500 x 250 MM NEBO BEST ZTRACENÉ BEDNĚNÍ 30 300 x 500 x 250 MM, VÝPLŇ BETON C 25/30 A OCELOVÁ VÝZTUŽ VODOROVNĚ V KAŽDÉ SPÁŘE A' 2 KS R10 A SVISLE A' 4 KS R10 DO KAŽDÉ Z TVÁRNIC	300 MM
- VNITRNÍ VÁPENOCEMENTOVÁ OMÍTKA HLADKÁ	10 MM
- KERAMICKÝ OBKLAD LEPENÝ NA FLEXI LEPIDLO, SE ŠEDOU SPÁROU FLEXI	12 MM
<b>CELKEM</b>	<b>400 MM</b>

ZODP. PROJEKTANT	VYPRACOVAL	KRESLIL	KONTROLOVAL	LHOTA - Stavitelství, 468 25 Zásada 311 IČ: 120 45 357 e-mail: lhota-stavitelstvi@volny.cz Tel: +420 602 345 437; +420 606 659 043	
ING. VÍT LHOTA	ING. VÍT LHOTA	ING. VÍT LHOTA	ČKAIT 0500711		
MÍSTO STAVBY : Č.P. 600, ST.P.Č. 1 / 1, K.Ú. SMRŽOVKA, S.Ú. SMRŽOVKA					
INVESTOR : MĚSTO SMRŽOVKA, NÁM. T.G.MASARYKA Č.P. 600, SMRŽOVKA, PSČ 46851				FORMÁT :	2x A4
REALIZACE VÝTAHU A REKONSTRUKCE NAVAZUJÍCÍCH PROSTOR INTERIÉRU BUDOVY MĚSTSKÉHO ÚŘADU SMRŽOVKA				DATUM :	BŘEZEN 2025
				MĚŘÍTKO :	1 : 10
DETAIL A				STUPEŇ PROJEKTU :	DSJ - DODATEK 1
				Č. VYHOT.	Č. VÝKR. DOD1-20-1